



Ansicht vom Denkmal



## MARKGRAFENSTRASSE 12

Wohnungsneubau, Berlin-Mariendorf

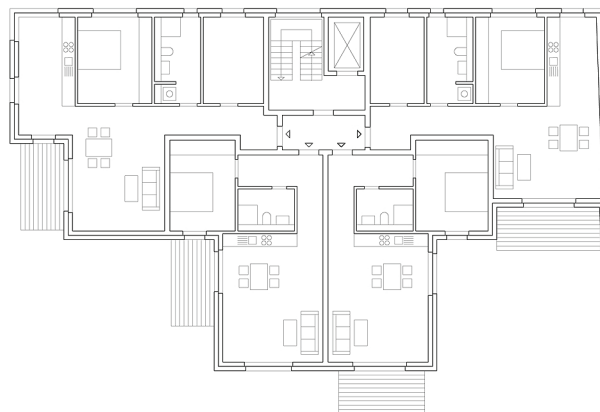
Das Grundstück befindet sich in einer ruhigen Seitenstraße zum Mariendorfer Damm. Entwurfsprägend ist die städtebauliche Einordnung und die klassizistische, denkmalgeschützte Villa auf dem rechten Nachbargrundstück. Zu dieser hält der Baukörper Abstand und entwickelt eine zurückgestaffelte Fassade. Die Straßenfassade nach Norden ist städtisch zurückhaltend ausgebildet, die Gartenfassade nach Süden öffnet sich mit Balkonen und Begrünung zum Garten. Der großzügige Garten wird als Naturgarten mit Sträuchern und Staudenbeeten angelegt.

Auftraggeber Wohnbau Merkt GmbH

Umfang 18 WE, WoFl 1.269 m<sup>2</sup>

Leistungsphase 3+4

Ausführung 2021-22



Grundriss OG



Gartenplan



## MARKGRAFENSTRASSE 12

Wohnungsneubau, Berlin-Mariendorf



Ansicht Strasse



Ansicht Hof

**KAI SCHREIBER  
ARCHITEKT  
BERLIN**

LANGHANSSTRASSE 91  
13086 BERLIN  
T 030 - 68 81 43 93  
F 030 - 52 13 95 52  
M 0172 - 300 14 83  
MAIL@KAISCHREIBER.DE  
WWW.KS-AB.DE